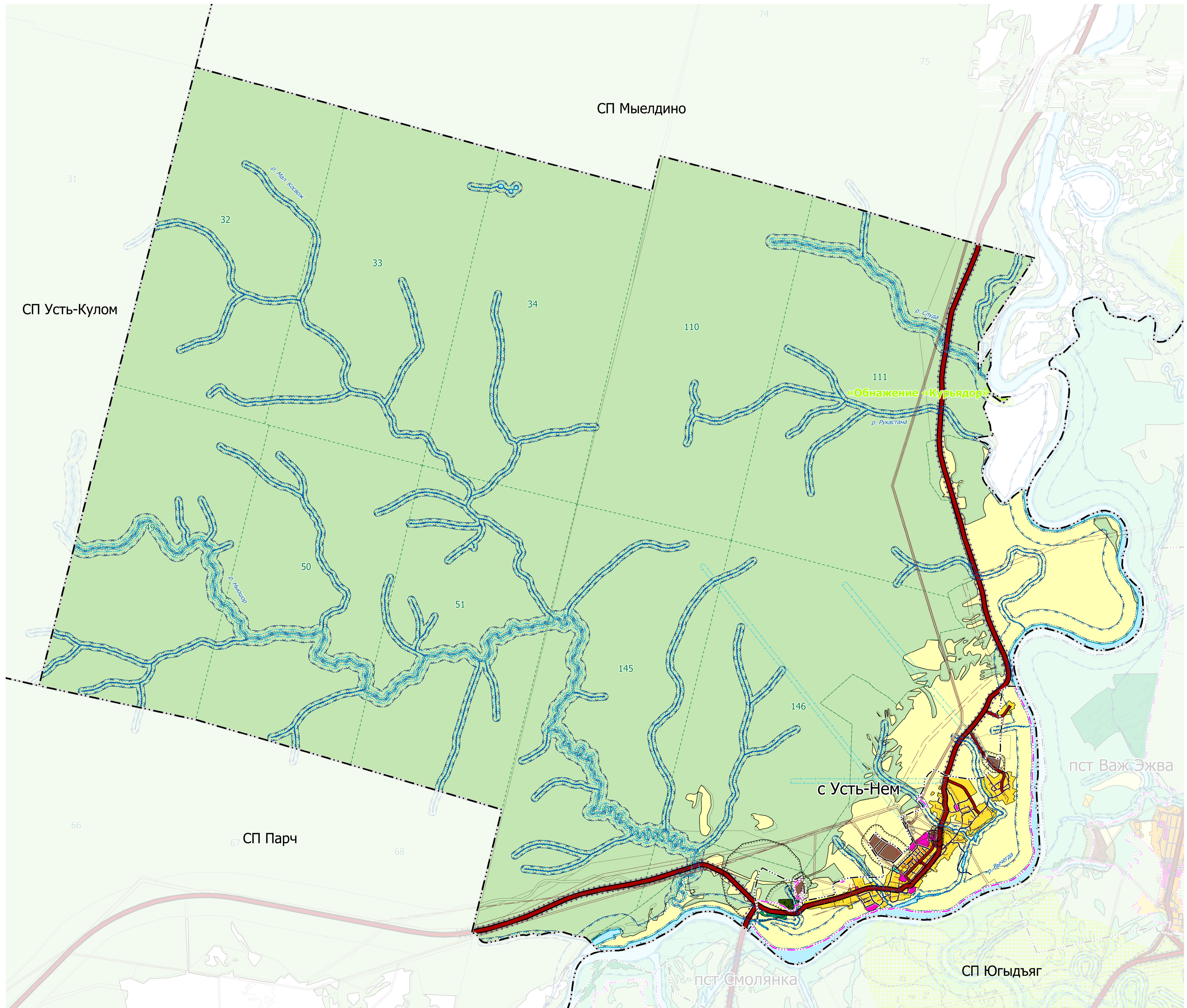


Карта градостроительного зонирования территории



- Условные обозначения:**
- Границы**
- Граница сельского поселения
  - Граница населенного пункта
  - Границы земельных участков, поставленных на кадастровый учет
  - Границы кварталов участковых лесничеств

- Территориальные зоны**
- Зона малоэтажной жилой застройки с возможностью ведения ЛПХ (Ж-1)
  - Зона малоэтажной многоквартирной жилой застройки (Ж-2)
  - Зона административно-делового центра, образования, здравоохранения, спорта, социального и культурно-бытового назначения (О)
  - Зона промышленных и коммунально-складских объектов (П)
  - Зона природных ландшафтов (Р-2)
  - Зона городских лесов (Р-3)
  - Зоны сельскохозяйственного использования (СХ-1)
  - Зона кладбищ (С-1)

- Территории, на которые градостроительные регламенты не устанавливаются**
- Земли лесного фонда
  - Земли водного фонда
  - памятник природы

- Линейные объекты транспортной инфраструктуры**
- Автомобильные дороги регионального или межмуниципального значения
  - Автомобильные дороги местного значения муниципального района
  - Улицы в жилой застройке

- Первый пояс зоны санитарной охраны источника водоснабжения
- Второй пояс зоны санитарной охраны источника водоснабжения
- Третий пояс зоны санитарной охраны источника водоснабжения
- Водоохранная зона
- Прибрежная защитная полоса
- Береговая полоса
- Зона подтопления

- Иные зоны с особыми условиями использования**
- Придорожная полоса
- Объекты культурного наследия (ОКН)**
- Памятник
  - Границы территорий объектов культурного наследия
  - Граница территории объекта культурного наследия